

MONATSIDEE OKTOBER: LAUBKUNST AUS LAUB WIRD KUNST



Einmal wird das «hässliche», dunkle Laub geschätzt und verzaubert. Klein, faszinierend, zugegeben etwas verspielt, kann diese Anregung vom bemalten Einzelblatt als Zwischenarbeit bis zum Objekt ausgestaltet werden. Wenige einfache Striche zaubern einen kleinen Schatz. Auf Karton geklebt, in einem Bilderrahmen, auf Holunderzweige gesteckt, mit Draht zum Schweben gebracht, der Fantasie sind keine Grenzen gesetzt.

Auch für Familien ein Spass!

Die Jüngeren können es auch.

LAUBKUNST

Stufe

Alle Stufen

Aufwand

1 Lektion ohne Rahmen, 2 Lektionen oder mehr mit selbergemachtem Rahmen

Technik

Malen mit feinem Pinsel und Acrylfarbe oder weissem Edding-Filzstift auf Laub.

ANDERE FÄCHER

Biologie

Genaueres Betrachten von Material, welches als Abfall behandelt wird.

Welche Bäume haben welches Laub?

Warum gibt es im Herbst Laub?

Gesellschaft:

Forschen: wie hat der Mensch sich Laub zu Nutze gemacht? Buchenlaub als Einlegematerial für Ställe (heute noch), Laubsäcke usw.

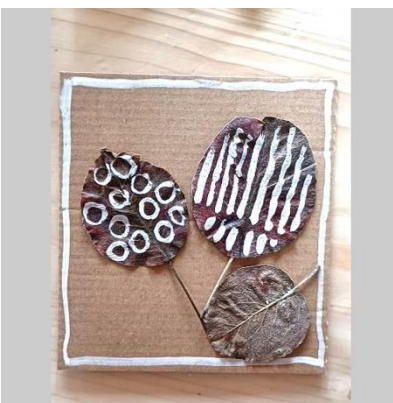
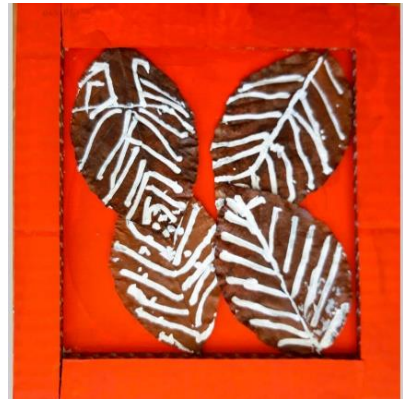
KOMPETENZEN

Sich auf eine einfache Lösung einlassen können, weniger ist mehr. Kleine Kunst wertvoll präsentieren können. Sorgfältiger Umgang mit Material, auch wenn es «Abfall» ist.

Selbstwirksamkeit:

Das Erlebnis, einen Gegenstand verwandeln zu können, regt neue Ideen an. Die Aufmerksamkeit wird auf das Unattraktive, Unbeachtete gelegt, was in den Alltag übernommen werden kann. Das genauere Betrachten der Natur im Kleinen ist eine Bereicherung und sensibilisiert, auch andere Dinge genauer zu betrachten. Die Sinne für das Kleine und Feine werden geschärft. Das Erlebnis, mit sehr wenig viel Wirkung erzielen zu können, kann auch in Notzeiten einmal hilfreich sein.

SCHÜLERARBEITEN



MATERIAL

Laub

Schwarzer Filzstift und Sudelpapier fürs Ausprobieren.

Weisser Edding Filzstift, Terracotta/Holz. 1-2mm.

Für geschicktere Schüler, ca. ab Zyklus zwei, empfehle ich Lascaux Acryl oder gleichwertige Farbe, wasserverdünnbar und gut deckend.

feiner Haarpinsel

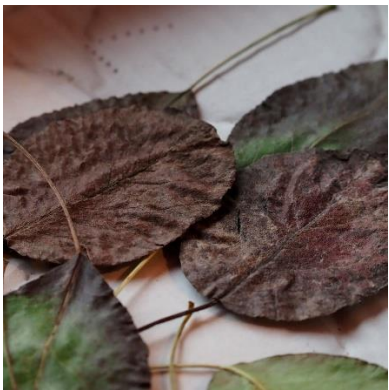
Weissleim

Zum Laub:

die schon abgedunkelten Blätter sammeln.

Geeignet sind: Birnbaum-, Apfelbaum-, Buchen-, Eichenblätter. Diese sind robust und der Stil hält. Ahornblätter sind anspruchsvoller, aber auch möglich.

Die Blätter sollten nach dem Sammeln zwischen mehrere Lagen Zeitungsblättern, mit Büchern beschwert, mindestens 3 Tage getrocknet werden.



Entsprechend der späteren Ausgestaltung werden benötigt:

Einfache Karte:

½ Postkarte oder zugeschnittener Karton (Blatt einfach aufkleben)

Weissleim oder Teppichklebband

Laubbild mit Rahmen:

Wellkarton, mindestens 23 X 15 cm von Büchsenverpackungen oder Schachteln, Gemüsekestli, am besten weiss oder wellkartonbraun.usw.

Cutter , Massstab

Weissleim

Fertiger Rahmen aus Kartonteller:

Kartonteller «spezial» mit farbigen Rand, siehe Bild unten links, hellblau. Nur kleine Teller nehmen. Weissleim oder Teppichklebband

Objektbild:

Kleine Pralinschachteln, oder andere Schächteli, Schachteldeckel mit hohem Rand als Rahmen. Es muss Tiefe vorhanden sein.

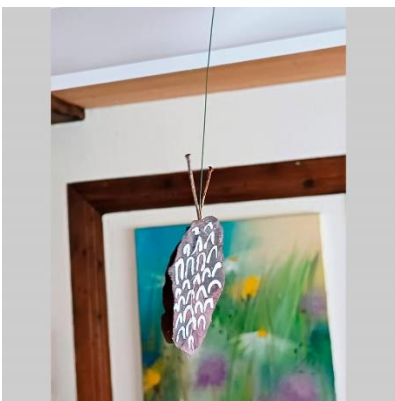
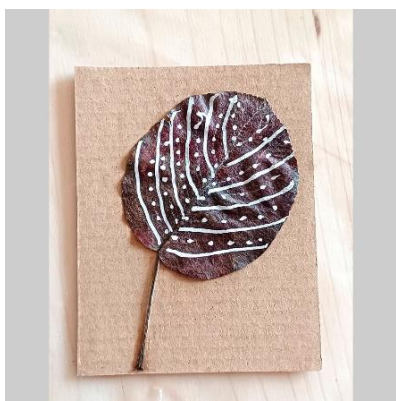
Kurze Stücke vom Holunderzweig

Schwebendes Laubblatt:

Feiner Draht, zum Beispiel Blumendraht

Weissleim oder Teppichklebband

VOR-BILDER



VOR-BEREITEN

Farben oder Stifte organisieren und prüfen. Die Arbeit ausprobieren.

Laub sammeln oder sammeln lassen und trocknen.

Den Stil dranlassen, um das Blatt später ins weiche Holundermark oder Wellkarton stecken zu können.

Für jeden Schüler einen Ort oder Gefäss bestimmen, worin die fertigen Blätter gesammelt werden können.

Schwarze Filzstifte und Sudelpapier bereithalten.

VOR-MACHEN

Die Handhabung der Filzstifte zeigen. Oder zeigen wie man mit Pinsel und Farbe malt, ohne Druck, Farbe gegebenenfalls mit Wasser gut streichbar machen, muss aber dennoch deckend malen!

ARBEITSGÄNGE

1. Schritt: Ausprobieren

Blattform auf einem Sudelpapier nachzeichnen und einige Muster ausprobieren, damit die Aufgabe vertraut wird. Einfache Muster wirken oft schöner.



2. Schritt: Blätter malen

Dann die Blätter spontan mit Linien, Tupfen, kleinen Formen usw. schmücken.

Wichtig: Die Handhabung mit diesen Filzstiften muss sehr sorgfältig sein, wenn man sie schüttelt, oder zu viel «pumpt», spritzt Farbe, die nicht auswaschbar ist. Also auf einem Sudelpapier sorgfältig pumpen bis die Farbe schön fließt, dann erst ohne Druck auf dem Laubblatt malen. Es dauert etwas, bis die Farbe getrocknet ist. Blatt so lange unberührt lassen!

VERSCHIEDENE WEITERVERARBEITUNGEN

Kartonkarte:

Einfachste Lösung: Aufkleben des schönsten Blattes auf Karton oder Karte A6 (A5Karte halbieren) Weissleim verwenden, keine Klebestifte. Am schönsten ist weiss oder auch braun. Alle Bildchen als «Gemeinschaftswerk» zu einem Rechteck oder in einer Linie zum Schmuck von Korridor oder Schulzimmer aufhängen. [Bild 1 oben VOR-BILDER](#) kleiner Kartonteller [Bild 1 unten VOR-BILDER](#)

Laubbild mit Rahmen:

Rahmen herstellen, siehe Anleitungsbilder. Die Blätter werden in alle Richtungen in die Wellen des Wellkartons gesteckt. Achtung: Die Kartonstreifen müssen gegen die Wellenrichtung geschnitten werden, damit die Blätter eingesteckt werden können. Blätter mit einem Tupfen Weissleim befestigen. Weisser oder brauner Karton wirkt gut, wer es bunt mag, malt den fertigen geklebten Rahmen an. [Bild 2 oben VOR-BILDER](#)



Bild mit Holunder/Laub Objekten:

Pralineschachteli suchen. Laub einfach mit dem Stil in das weiche Holundermark stecken. Wenn der Holunder waagrecht gut geschnitten ist, lassen sich die kleinen Objekte auch einfach aufstellen. Kunstvoll zusammengestellt im tiefen Rahmen einer kleinen Schachtel entsteht ein spannendes kleines «Kunstobjekt» [Bild 3 oben VOR-BILDER](#)

Schwebendes Laub

Mit einer Verlängerung aus Draht scheinen die Blätter zu schweben. Zwei Blätter mit der unbemalten Seite zueinander mit Weissleim oder kleinen Stücken von Teppichklebband auf das Ende eines feinen Blumendrahtes kleben, beschweren und trocknen lassen. Ein zartes Objekt, welches reizvoll ist und vielfältigst verwendet werden kann.

[Bild 2/3 unten VOR-BILDER](#)



FÜR JÜNGERE KINDER ZYKLUS 1 ODER SPIELGRUPPE

Ausprobieren:

Mit jüngeren Kindern nur Tupfen oder Streifen malen. Wichtig, nicht drücken, das Laubblatt nur «ganz fiin» berühren! Darauf achten, dass die Filzstifte gut fließen. Pumpen nicht den Kindern überlassen. Verziertes Blatt mit Weissleim oder kleinem Stück Teppichklebband auf Karton oder kleinen Kartonteller kleben.

Keine ausgearbeiteten Ideen! Sie sollen lediglich meine Überlegungen verdeutlichen



WEITERENTWICKLUNGEN

Mit dem Laub einen Kranz schmücken

Eine Tischdekoration gestalten

Als Kärtli verschenken

Grosse Blätter wie Platane Blätter trocknen. Mit anderen Blättern experimentieren.

Diese Arbeit als Anregung für ein grosses Gouache-Bild nehmen.

Das Blatt auf dem Draht als Modell für eine Gartenskulptur. Metallstab/Blechblatt



Dieses Geschenksäckli kann ich Euch nicht überreichen. Dafür schenk ich Euch meine Laub-Idee gerne.



Malen mit Marlies

Kurse für Erwachsene & Kinder
Stör-Malerei
Aquarellieren | Acrylmalen
Weiterbildung für Lehrer

Marlies Klesse

+41 79 433 96 75

malen-mit-marlies.ch